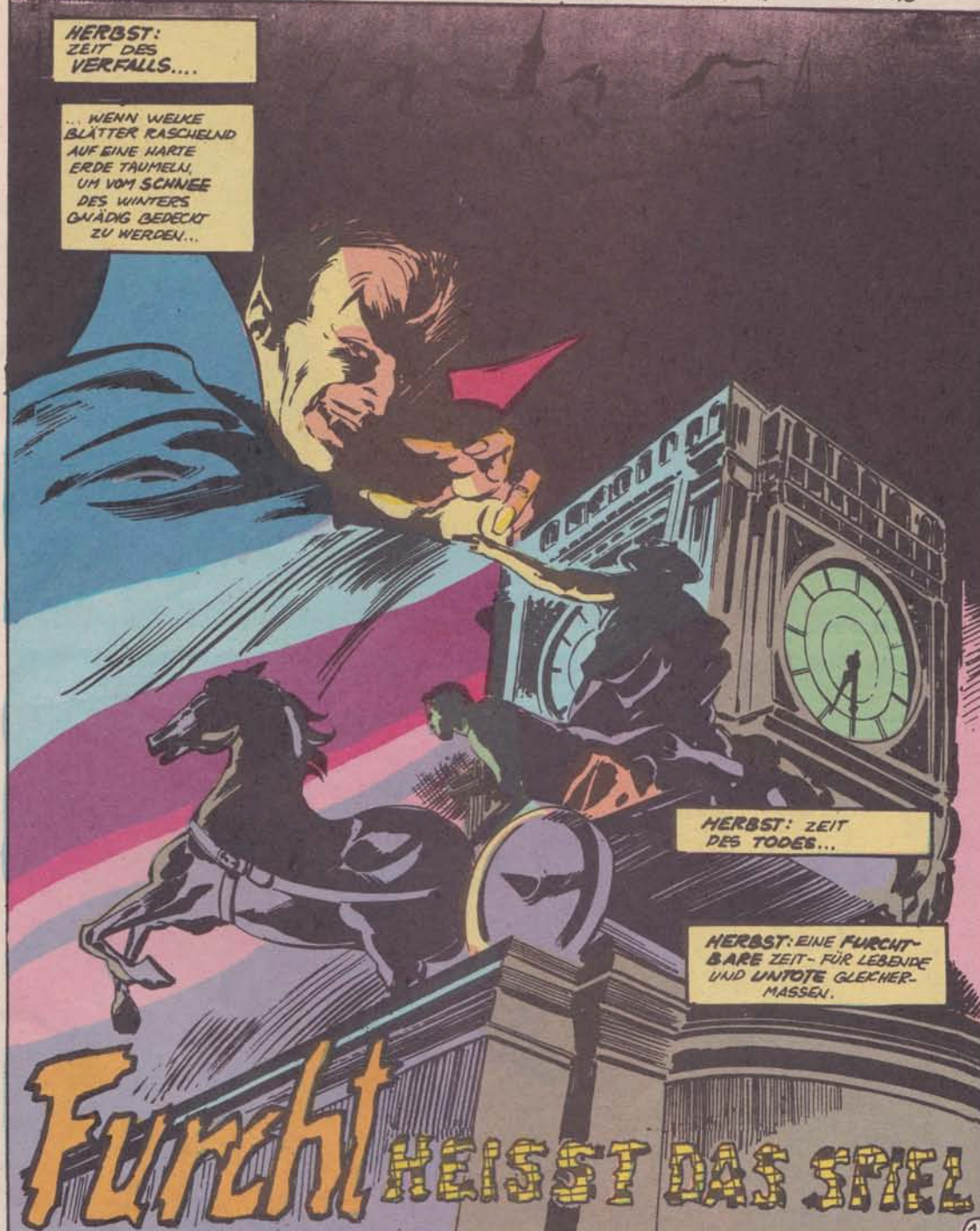


Stan Lee
PRÄSENTIERT: **DIE GRUFT VON GRAF DRACULA!**

MARY WOLFGAN / GENE COLAN / TOM PALMER / HARTMUT HUFF / KIRSTEN ISELE / FROBENIUS
AUTOR / ZEICHNER / TUSCHE / ÜBERSETZUNG / REDAKTION / LETTERING

HERBST:
ZEIT DES
VERFALLS...

... WENN WELKE
BLÄTTER RASCHELND
AUF EINE HARTE
ERDE TAUMELN,
UM VOM SCHNEE
DES WINTERS
GÄNDIG BEDECKT
ZU WERDEN...



HERBST: ZEIT
DES TODES...

HERBST: EINE FURCHT-
BARE ZEIT - FÜR LEBENDE
UND UNTOTE GLEICHER-
MASSEN.

Furcht HEISST DAS SPIEL

„Graf Dracula“ (6506015) erscheint in der KLAUS RECHT GMBH, 2000 Hamburg 50, Elbchausee 124a, Telefon (040) 39 36 60 mit Genehmigung von Transworld Feature Syndicate, Inc. Copyright © „Graf Dracula“ 1972 by Marvel Comics Group, einer Abteilung der Cadence Industries Corporation, Copyright © 1974 KLAUS RECHT GMBH. Alle Rechte vorbehalten. Alle Charaktere in diesem Heft sind rechtlich geschützt. Nachdruck, auch auszugsweise, ist nicht gestattet. Verantwortlich für den Inhalt: Kirsten Isele. Redaktion: Hartmut Huff. Herstellung: Kurt Rebischke. Es gilt Anzeigenpreisliste Nr. 1 vom 1. Januar 1974. Printed in Germany by Schneider-Druck, Verden. Nachbestellung nur gegen Voreinsendung des Betrages zzgl. DM 2,- für Versandkosten auf Postscheckkonto Hamburg Nr. 1013 46-209.