

Stan Lee  
PRÄSENTIERT:

# DIE GRUFT VON GRAF DRACULA!

MARY WOLFGAN /  
AUTOR

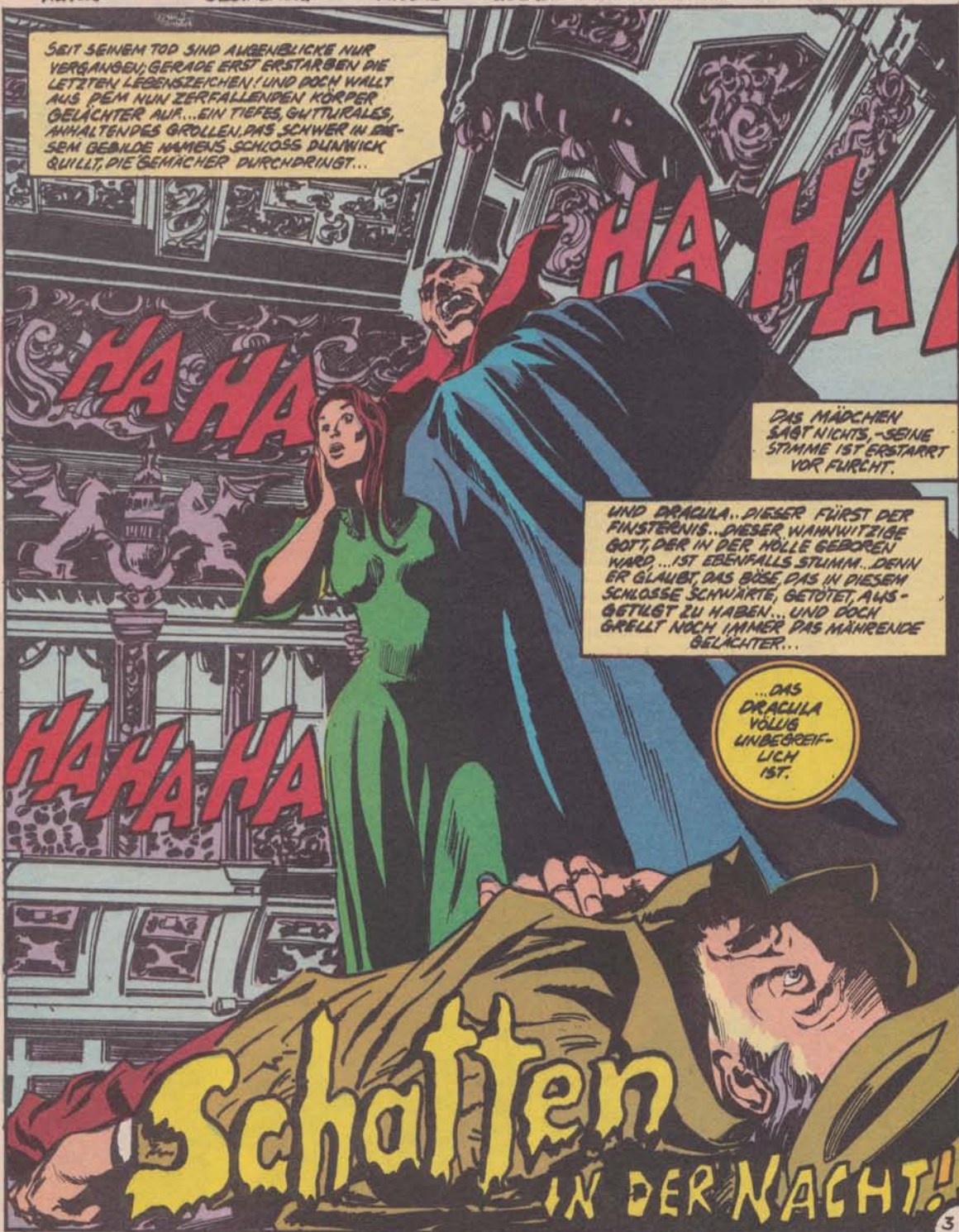
GENE COLAN /  
GESTALTUNG

TOM PALMER /  
TUSCHE

HARTMUT HUFF /  
ÜBERSETZUNG + LETTERING

KIRSTEN ISELE  
REDAKTION

SEIT SEINEM TOD SIND AUGENBLICKE NUR  
VERGANGEN; GERADE ERST ERSTARBEN DIE  
LETZTEN LEBENSZEICHEN! UND DOCH WALLT  
AUS DEM NUN ZERFALLENDEN KÖRPER  
BELÄCHTER AUF... EIN TIEFES, GUTTURALES,  
ANHALTENDES GROLLEN, DAS SCHWER IN DIE-  
SEM GEBÄUDE NÄMENS SCHLOSS DUNNICK  
QUILLT, DIE BESUCHER DURCHDRINGT...



HA HA HA HA

DAS MÄDCHEN  
SABT NICHTS, -SEINE  
STIMME IST ERSTARRT  
VOR FURCHT.

UND DRACULA... DIESER FÜRST DER  
FINSTERNIS... DIESER WAHNWITZIGE  
GOTT, DER IN DER HÖLLE GEBOREN  
WARD... IST EBENFALLS STUMM... DENN  
ER GLAUBT, DAS BÜBE, DAS IN DIESEM  
SCHLOSSE SCHWÄRTE, GETÖTET, AUS-  
GETÜST ZU HABEN... UND DOCH  
GRELLET NOCH IMMER DAS MÄHNENDE  
BELÄCHTER...

...DAS  
DRACULA  
VOLLIG  
UNBEGREIF-  
LICH  
IST.

Schatten  
IN DER NACHT!

„Graf Dracula“ (6506023) erscheint im WILLIAMS-VERLAG GMBH, 2000 Hamburg 76, Schwanenwik 29, Telefon (040) 229 00 35 mit Genehmigung von Transworld Feature Syndicate, Inc. Copyright © „Graf Dracula“ 1972 by Marvel Comics Group, einer Abteilung der Cadence Industries Corporation. Copyright © 1975 WILLIAMS-VERLAG GMBH. Alle Rechte vorbehalten. Alle Charaktere in diesem Heft sind rechtlich geschützt. Nachdruck, auch auszugsweise, ist nicht gestattet. Redaktion: Kirsten Isele (verantwortlich), Hartmut Huff. Herstellung: Kurt Rebeschke. Es gilt Anzeigenpreisliste Nr. 3 vom 1. Januar 1975. Printed in Germany by Schneider-Druck, Verden. Alleauslieferung: VERLAGS-UNION, Zeitschriften-Vertriebsgesellschaft mbH & Co KG, D 6200 Wiesbaden 1, Postfach 808. Nachbestellungen sind leider nicht möglich.