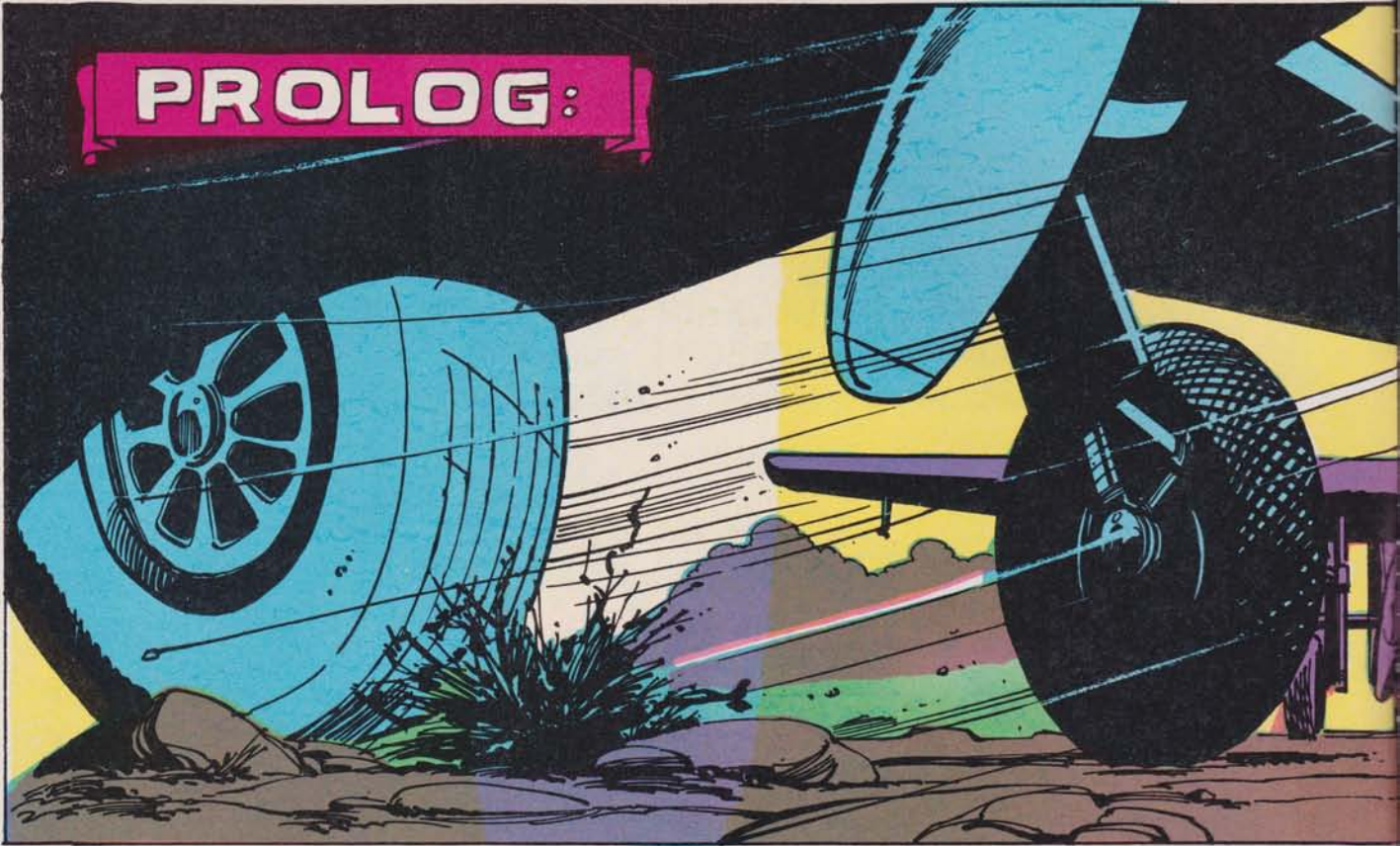


PROLOG:



MIT AUSNAHME EINES MANNES BESTEHT DAS TEAM AUS AMERIKANERN, DIE MILITÄRISCH WIRKEN.

DIESER MANN HAT LEITENDE FUNKTION; ZUM BEDAUERN DER EINEN, ZUR FREUDE DER ANDEREN.

PROFESSOR LACOMBE! HIER DRÜBEN--!



4

MEIN SPANISCH IST SCHLECHT-- ABER DAS SCHEINT DER ALTE MANN ZU SEIN, DER ALLES GESEHEN HABEN WILL!

WAS AUCH GESCHEHEN IST... ER HAT 'NEN ANSTÄNDIGEN SONNENBRAND!

WÄRE GUT, WENN WIR EINEN DOLMETSCHER HÄTTEN! WIE KONNTEN WIR SO WAS WICHTIGES VERGESSEN?

HOFFEN WIR, DASS LAUGHLIN, DER KARTOGRAPH, ES PACKT.



IN STOCKENDER UNTERHALTUNG AUS ENGLISCH, SPANISCH UND FRANZÖSISCH WERDEN FRAGEN GESTELLT....

WIE KAMEN SIE HIERHER, GROSSVATER... DIESE MASCHINEN?

UND FRAGEN WERDEN BEANTWORTET....

